



NEWSLETTER

BEC Rugby

N°9 - 28/11/2017



Retour sur la soirée Cuba !



Bordeaux Etudiants Club - 14 Avenue Jean Babin 33600 Pessac
becrugby.fr



www.xb-architectes.com

architecture

XB ARCHITECTES
xabi barets
anne coyola

16, rue charles floquet
64 100 bayonne

tél : 05 59 48 12 51

mail : contact@xb-architectes.com
site : www.xb-achitectes.com



Samedi 25/11
Gradignan/Cestas - BEC :
12 - 19

Une victoire importante !



Les entraîneurs avaient marqué d'une croix ce dimanche 25 novembre et ce déplacement à GRADIGNAN – CESTAS depuis longtemps. Dans cette poule, assez inégale, les bonnes équipes sont en haut du tableau et une fois n'est pas coutume, les cadets du BEC en font partie et même mieux, ils sont en tête de la poule ! C'est en cette position de leader que nous nous sommes déplacés chez le 3^{ème} !

Si le mercredi avait été dans la même lignée du match précédent, il semblait que le vendredi, nos U16 avaient commencé à comprendre l'importance de ce match : sérieux et concentration étaient au RDV. C'est donc une équipe extrêmement soudée qui s'est retrouvée au BEC avant le match, et pour se concentrer, qu'elle s'est retrouvée groupée à Gradignan-Cestas 1 heure ½ avant le coup d'envoi.

Si la bonne humeur habituelle régnait dans le groupe, il y avait cependant un sérieux inhabituel qui ne pouvait que rassurer l'équipe encadrante. Les premiers pas sur le terrain et les premiers mots des entraîneurs avant le retour au vestiaire le confirment !

Match spécial : Organisation spéciale : échauffement des avants « à l'ancienne » dans les vestiaires avec remise des maillots. Le groupe se rejoint ¼ d'heure avant le coup d'envoi et sous une pluie battante mélangée de grêle, les dernières consignes sont données.

Malheureusement, cette pluie à proximité du coup d'envoi a perturbé le jeu dynamique mis en place par le duo Etchangueborg / Anorga et nos jeunes pousses n'arrivaient pas à contrôler le ballon.

Un premier contre dans les premières minutes a mené l'imposant 8 de Cestas dans l'embut 5/0 !

Cela n'entamait en rien la sérénité des joueurs et de l'encadrement. Malheureusement, un manque de lucidité et d'inexpérience ont amené les jeunes beccistes à ne pas adapter le plan de jeu à la situation... Les longues passes vrillées et les fonds de touche s'accumulaient avec autant d'en-avant.

Un ballon de récupération – malgré une touche non signalée – amène l'équipe de Gradignan-Cestas à planter un 2ème essai, juste avant les citrons : 12/0

Si la fébrilité gagnait les nombreux supporters, la sérénité restait toujours d'actualité pour les coachs et les joueurs... Dès que le BEC avait la main sur le ballon, le rythme et le jeu étaient imposés !!! Certes la blessure de leur ouvreur Eliot dès les premières minutes n'avait pas arrangé la situation mais Gael faisait une prestation remarquable à l'ouverture !

Des consignes étaient de nouveau données à la mi-temps : les entraîneurs demandant aux joueurs de continuer à faire ce qu'ils avaient commencé à entreprendre : resserrer le jeu. Les avants du BEC se mirent alors à dominer outrageusement leurs adversaires. Les percussions de Coco , Thibault et autres Edgard faisaient des brèches dans la défense régulièrement !

Cestas-Gradignan rapidement dominés étaient ensuite réduits à 14. Un premier essai marqué par une rageuse percusion du jeune Larrazet était marqué puis un deuxième : 12 à 12

La domination du BEC en mêlée n'était cependant pas suivie des faits par l'arbitre qui refusait de sanctionner les fautes à répétition de Cestas-Gradignan.

Puis le BEC passait devant grâce à une pénalité rapidement jouée petit côté avec un retour intérieur pour l'omniprésent capitaine exemplaire Coco. (même si ainsi le demi de mêlée mascagnait affreusement un 4 contre 1 extérieur ...)

Nouveau changement et coaching gagnant : Le grand Charles passait au centre en laissant sa place à l'arrière au petit Bardet. La combinaison fut excellente et les nouvelles brèches étaient faites à chaque prise de ballon.

Un dernier essai était planté 19 à 12 ! La messe était dite ! Première victoire à l'extérieur chez un concurrent direct.

C'est le BEC, C'est le BEC, des E-TU-DIANTS- Nous sommes les uniiiiiiiiiversitaires aaaaaaaaaaaaaaaaires de Bordeaux ... Joyeux Etudiants ... pom pom pom....

Le BEC consolide sa première place et attend avec impatience le STADE BORDELAIS et ses milliards : SAMEDI 9 DECEMBRE à 14 H 00 dans la cuvette de Rocquincourt. Venez nombreux !



ROLLING BEER

Pour vos soirées et événements

LOCATION DE TIREUSE

VENTE DE BIÈRE METEOR

MATÉRIEL POUR ÉVÉNEMENTIEL



METEOR

Léo Vinsonneau

06 80 34 64 54

05 56 23 46 00

L'abus d'alcool est dangereux pour la santé

Comme chaque année, à l'intersaison, l'effectif de notre club étudiant s'est renouvelé en grande partie. Nous profitons de ces deux semaines de trêves pour vous présenter la plupart de ses joueurs en quelques mots. (2ème partie)

Baptiste Blanchet



Présente toi. Que fais-tu dans la vie ? D'où viens-tu ? Pourquoi être venu sur Bordeaux (si tu n'es pas de bordeaux)?

Je m'appelle Baptiste Blanchet, je viens de Bort-les-Orgues, un petit village entre Auvergne et Limousin. Je suis venu à Bordeaux pour mes études, je fais actuellement un Master 2 Commerce de Vins et Spiritueux.

Pourquoi avoir choisi le BEC ?

Je suis venu au BEC un peu par hasard en cherchant des clubs d'Honneur/PH sur Bordeaux.

Dans quel club jouais tu ? Quel poste ? Depuis combien de temps ?

J'ai commencé le rugby à Bort-les-Orgues il y a 11 ans, puis ensuite au CUC Aubière, à Clermont-Ferrand pendant mes études, et un peu aux Etats-Unis lors d'une année d'échange. Je joue 3/4 centre, même si j'ai parfois servi de cou-teau-suisse en 9 ou à l'aile.

Es-tu content de tes premiers mois ici ? L'ambiance du club te plaît ? Le niveau sportif ? Es-tu content de tes performances ? Tes ambitions dans le club ?

Pour l'instant je suis plutôt satisfait du club, même si les résultats ne sont pas forcément au beau fixe, mais cela fait partie de la vie d'un club. Pour ma part, je suis un peu à la ramasse avec la caravane que je traîne derrière moi, mais le plus important c'est de prendre du plaisir sur le pré, et en dehors avec le club.

Constant Cruchon

Présente toi. Que fais-tu dans la vie ? D'où viens-tu ? Pourquoi être venu sur Bordeaux (si tu n'es pas de bordeaux)?

Bonjour à tous. Je m'appelle Constant CRUCHON et je suis pâtissier. Je suis originaire d'Ile de France, je suis venu sur Bordeaux par pur hasard avec le tour de France des compagnons du devoir. Nous pouvons choisir 3 villes chaque année pour une nouvelle affectation et parmi ces 3 villes j'ai demandé Bordeaux car les compagnons possèdent un laboratoire de pâtisserie pour nous entraîner et nous perfectionner en dehors des heures de travail. Ayant trouvé une très bonne entreprise, j'ai décidé de rester sur Bordeaux à la fin de mon année chez les compagnons, vu que mon tour de France était fini (5 ans) et donc de m'y installer.

Pourquoi avoir choisi le BEC ? Dans quel club jouais tu ? Quel poste ? Depuis combien de temps ?

Je n'avais pas choisi le BEC au point de départ. Un de mes collègues m'avait dit d'aller jouer à Eysines car il connaissait l'entraîneur.

J'y ai passé 2 belles années à plusieurs postes numéro 1/2/3 pendant un match je m'en souviens, j'ai même joué 8 j'avais bien aimé. J'ai quitté Eysines car il y avait juste un petit hic : c'était loin, commençant tôt, je ne pouvais pas participer à la vie du club, ce qui je dois dire est vraiment dommage car c'est l'esprit du rugby qui me filait entre les doigts. Alors je me suis renseigné pour voir s'il n'y avait pas un club plus près de chez moi et là j'ai trouvé le BEC à 800 mètres.

Es-tu content de tes premiers mois ici ? L'ambiance du club te plaît ? Le niveau sportif ? Es-tu content de tes performances ? Tes ambitions dans le club ?

Au point de départ, j'appréhendais vraiment car le BEC est mieux classé qu'Eysines, je me suis dit que je ne serai jamais au niveau. Puis après maintenant 3 mois que je suis dans ce club, je pense que nous avons une bonne cohésion et un bon groupe et je pense aussi que c'est notre point fort pour cette année, je crois m'être bien intégré au groupe. Mes doutes de début de saison ont très vite disparu pour essayer de donner le meilleur de moi-même, autant pour moi que pour l'équipe. Après pour ma satisfaction personnelle, je suis rarement content de ce que je propose et puis je n'ai pas eu beaucoup de chance car au premier match test de la saison, j'ai pris un méchant coup aux côtes ce qui m'a laissé sur la touche pour les 2 premiers matchs. Pour mes ambitions dans le club, tous ce que je recherche c'est de gagner les matchs et m'amuser avec les copains.



Alexandre Maneuf



Présente-toi. Que fais-tu dans la vie ? D'où viens-tu ? Pourquoi être venu sur Bordeaux (si tu n'es pas de Bordeaux)?

Alexandre Maneuf , 27 ans, infirmier, originaire de la plus belle ville du monde, Limoges. J'ai débarqué à Bordeaux car ma copine venait faire son master ici.

Pourquoi avoir choisi le BEC ?

J'ai choisi le BEC car j'ai un de mes meilleurs ami qui a joué dans le club pendant 4 ou 5 ans (Léo Marjolet). Il m'a tiré un portrait tellement beau du BEC que je ne pouvais pas aller ailleurs, sinon j'aurais perdu un copain.

Dans quel club jouais-tu ? Quel poste ? Depuis combien de temps ?

Alors j'ai commencé à l'âge de 5 ans à Limoges (usal) j'ai eu la chance de pouvoir jouer dans toute les catégories (de mini poussin jusqu'en première). Puis à cause du taf, j'ai quitté l'usal pour un petit club de PH, le Palais sur vienne. J'ai joué surtout talonneur, je suis passé pilier pour dépanner au Palais.

Es-tu content de tes premiers mois ici ? L'ambiance du club te plaît ? Le niveau sportif ? Es tu content de tes performances ? Tes ambitions dans le club ?

Je suis très content de ce début de saison au club. Malgré des résultats mitigés, je sens qu'il y a vraiment moyen de jouer les trublions et de faire fermer la gueule à ceux qui nous crachent dessus. Je me rappelle plus trop de la soirée Cuba donc l'ambiance est plutôt sympa.

Argos
VÉTÉINAIRE

Hugo Dauphinot

Présente-toi. Que fais-tu dans la vie ? D'où viens-tu ? Pourquoi être venu sur Bordeaux (si tu n'es pas de Bordeaux)?

Hugo Dauphinot, j'ai 18 ans. Je suis actuellement en DUT GEII (Génie électrique informatique industrielle) à Gradignan. Je suis né à Mont-de-Marsan mais je suis parti vivre à Pau où j'y ai commencé le rugby à l'âge de 10 ans. Je suis venu sur Bordeaux pour mes études.

Pourquoi avoir choisi le BEC ? Dans quel club jouais-tu ? Quel poste ? Depuis combien de temps ?

J'ai choisi le BEC par sa proximité et l'envie de faire des connaissances étudiantes ainsi que pour l'ambiance. J'ai joué à l'AS Pont Long jusqu'en minime puis j'ai été recruté par la Section Paloise pour jouer le championnat de France Alamecery. L'année suivante, je suis retourné auprès de mon club formateur. J'ai donc fait 2 ans de plus à Pont long avant de partir sur Bordeaux. En plus de ça, je faisais partie de la sélection du Béarn pendant toute ma carrière rugbystique en Béarn. Je joue 3ème ligne ou 2nde ligne.

Es-tu content de tes premiers mois ici ? L'ambiance du club te plaît ? Le niveau sportif ? Es-tu content de tes performances ? Tes ambitions dans le club ?

Je suis très content de mes premiers mois, l'ambiance est super ainsi que le niveau sportif. Mes performances j'en suis content dans l'ensemble mais je peux faire mieux surtout au niveau offensif !!



JOEL PERUCH

GERANT

M : 06 09 74 74 53

T : 05 56 87 23 03

C : etelec@WANADOO.FR

S : www.etelec33.fr

ETELEC, Electricité générale Bâtiment - Tertiaire - Industrie

Nolan Huchede

Présente toi? Que fais tu dans la vie ? D'où viens tu ? Pourquoi être venu sur Bordeaux (si tu n'es pas de bordeaux)?

Salut, moi c'est Nolan, je travaille dans la restauration ferroviaire sur la ligne Bordeaux Marseille, Bordeaux Nice et oui je suis l'escroc qui vend des sandwiches à 10 euros. Je suis né en Allemagne, à côté de Baden Baden plus précisément Wittlich. Mon père était militaire et a posé ses valises à Bordeaux, donc depuis 16 ans je suis à Artigues.

Pourquoi avoir choisi le BEC ? Dans quel club jouais-tu ? Quel poste ? Depuis combien de temps ?



J'ai joué 8 ans à Lormont et c'est là que j'ai croisé Guillaume Renaud et la coïncidence a fait que je l'ai recroisé dans un bar à Bordeaux. On avait parlé rugby, je l'avais arrêté à cause de mon activité professionnelle, mais le rugby me manquait. Il m'a parlé du BEC, donc j'ai eu envie d'essayer, et cela m'a beaucoup plu, j'ai retrouvé les sensations des entraîneurs qui s'investissent dans les entraînements, donc forcément j'ai emboité le pas.

J'ai toujours été un gros, j'ai d'abord commencé pilier, plus jeune et j'ai fini par jouer 3eme ligne. Après, j'ai un peu joué tous les postes comme beaucoup, notamment quand j'ai joué 8 mois à Wallis, je ne pouvais plus dire que j'étais un gros, donc je me suis adapté, également quand je suis allé jouer en Chine un mois (lors de voyages privés).

Es-tu content de tes premiers mois ici ? L'ambiance du club te plaît-elle ? Le niveau sportif ? Es-tu content de tes performances ? Tes ambitions dans le club ?

Je suis content de mes premiers mois, j'ai essayé d'apporter mon énergie et j'ai repris les bases. Les repas sont de très bonnes idées et réguliers, en plus pour la cohésion il n'y a pas mieux. Mes performances cela ne sera pas à moi de le dire, mais plus aux entraîneurs et partenaires sur le terrain. Je me donne à fond quand je rentre et j'essaye de ne pas oublier et de reproduire ce qu'on apprend aux entraînements. Mon niveau sportif, j'ai pas d'ambition particulière, juste prendre du plaisir et le partager. Mes ambitions pour le club, comme il avait été dit, on joue le maintien alors si on y arrive, c'est très bien, si on peut rentrer dans le lard des équipes en tête de liste, c'est encore mieux.

Dylan Delage



Présente-toi. Que fais-tu dans la vie ? D'où viens-tu ? Pourquoi être venu sur Bordeaux (si tu n'es pas de Bordeaux)?

J'ai 23 ans et je viens d'une petite bourgade près d'Angoulême en Charente où j'ai fait mes études jusqu'à la L2 de droit.

Après une licence de droit terminée à Bordeaux 4, je me suis redirigé vers le domaine bancaire et donc le master 2 pro banque en alternance entre le CFPB (centre de formation de la profession bancaire) et le Crédit Mutuel.

Je suis aujourd'hui au Crédit Mutuel de Talence où je serai ravi de vous accueillir tous autant que vous êtes.

Je suis venu à Bordeaux dans un cadre professionnel mais également pour la ville car tout de même plus sympa qu'Angoulême en tous points !

Pourquoi avoir choisi le BEC ?

Je suis venu m'entraîner au BEC dans un premier temps car je connaissais Guillaume Renaud qui m'en avait parlé.

Après m'être entraîné dans plusieurs clubs sur Bordeaux, je me suis inscrit au BEC surtout pour l'ambiance et la convivialité du club qui se ressent dès les premiers entraînements (et je ne parle pas de la soirée cubaine)

Dans quel club jouais-tu ? Quel poste ? Depuis combien de temps ?

Je fais du rugby depuis l'âge de 6 ans. J'ai fait mon école de rugby à La Rochefoucauld un petit club vers chez moi pour ensuite évoluer au SA XV depuis les moins de 17 ans. J'ai toujours joué 3eme ligne aile. J'ai un peu mis le rugby de côté l'année passée à cause de mon alternance et je suis prêt aujourd'hui à m'investir au sein du BEC.

Es-tu content de tes premiers mois ici ? L'ambiance du club te plaît-elle ? Le niveau sportif ? Es-tu content de tes performances ? Tes ambitions dans le club ?

La saison était déjà commencée quand je suis arrivé car vous aviez déjà disputé le premier bloc de 3 matchs. L'ambiance était une des principales raisons de ma venue et je ne suis pas déçu ! La reprise a été dure au niveau du physique et il faut que je me remette à niveau sur ce point là pour pouvoir participer à la finale que nous allons remporter cette année !

Vendredi 17/11
Soirée Cuba

Election : Couple de la soirée

Nominé 1



**Bryan Grandke («Bryou»),
et sa magnifique inconnue
métissée**

Nominé 6

**Thomas Fauré («pommy»),
et chloé sa victime du soir !**

PS : Suite aux photos à caractère pornographique de pommy et chloé lors de la soirée, nous avons préféré vous proposer une photo des amoureux prise à un autre moment.



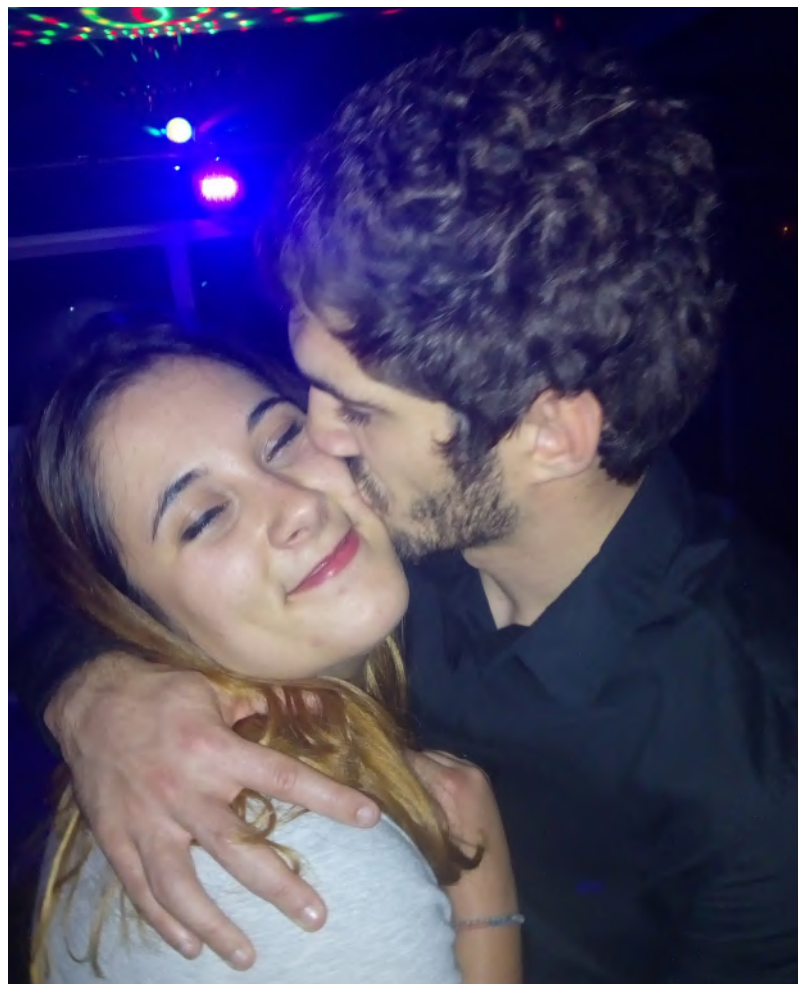
Nominé 8



Iban Aguinaga, pour ce slow en plein milieu du dancefloor

Nominé 4

Damien Challet, et son baisé langoureux



Nominé 5

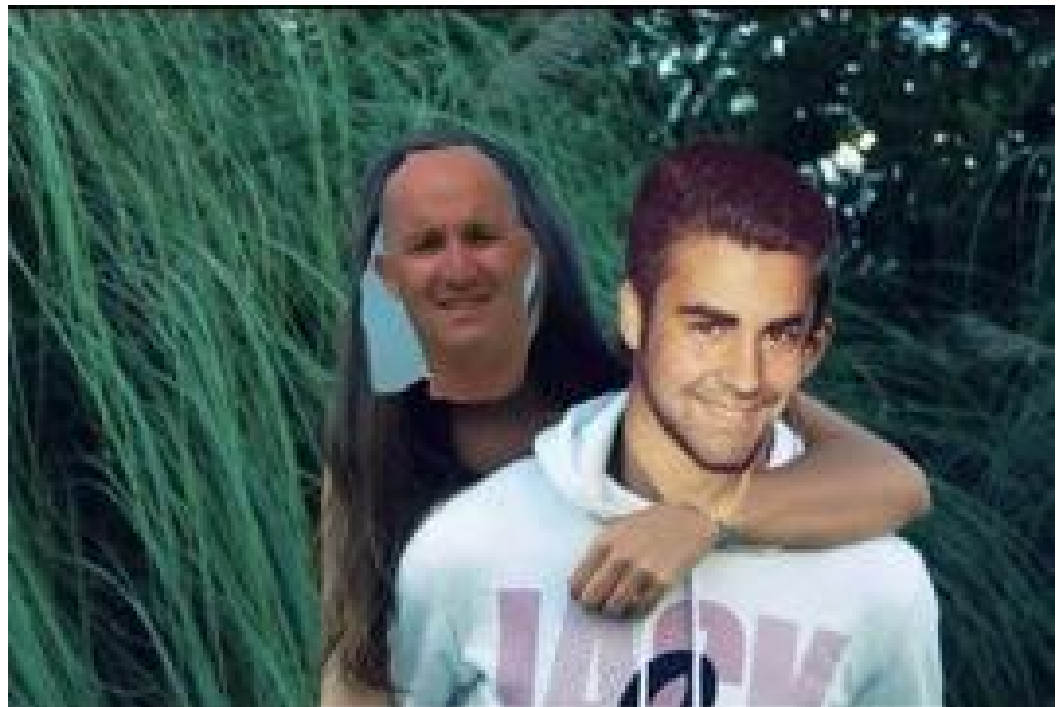


Fanfan, heureux de rencontrer un nouveau supporter du BEC

Nominé 14

Deuxième nomination pour Thomas Fauré («Pommy») et Fanfan, grâce à une nuit endiablée ?

PS: Allez voir plus bas pour plus d'informations..



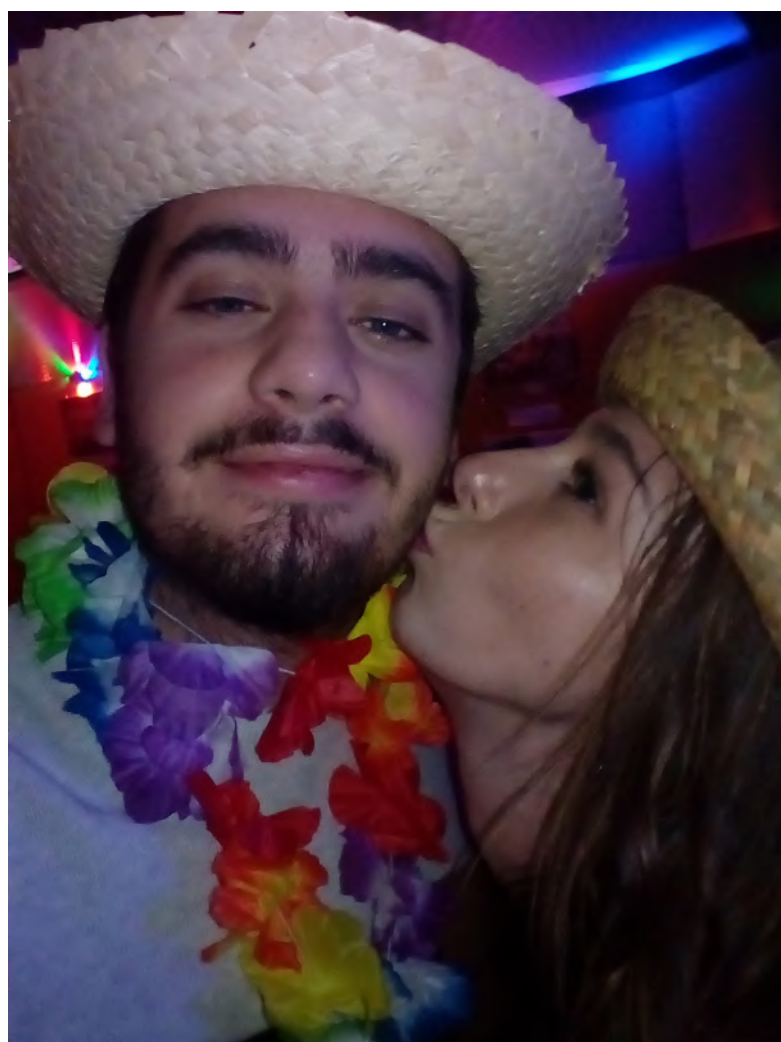
Nominé 12



**Louis Tantot («P'tit Louis»),
un peu destabilisé par
l'autorité de madame**

Nominé 9

**Louis Mercier («Pénélope»),
et un bisou tout droit venu
d'Hawaï**



Nominé 15



Iban Aguinaga réalise le doublet aussi, tentative de baisé ?

Nominé 10

Guillaume Renaud, qui nous a encore montré tout l'étendu de son talent en combinant ses deux plus grandes passions : les femmes et la muscu...



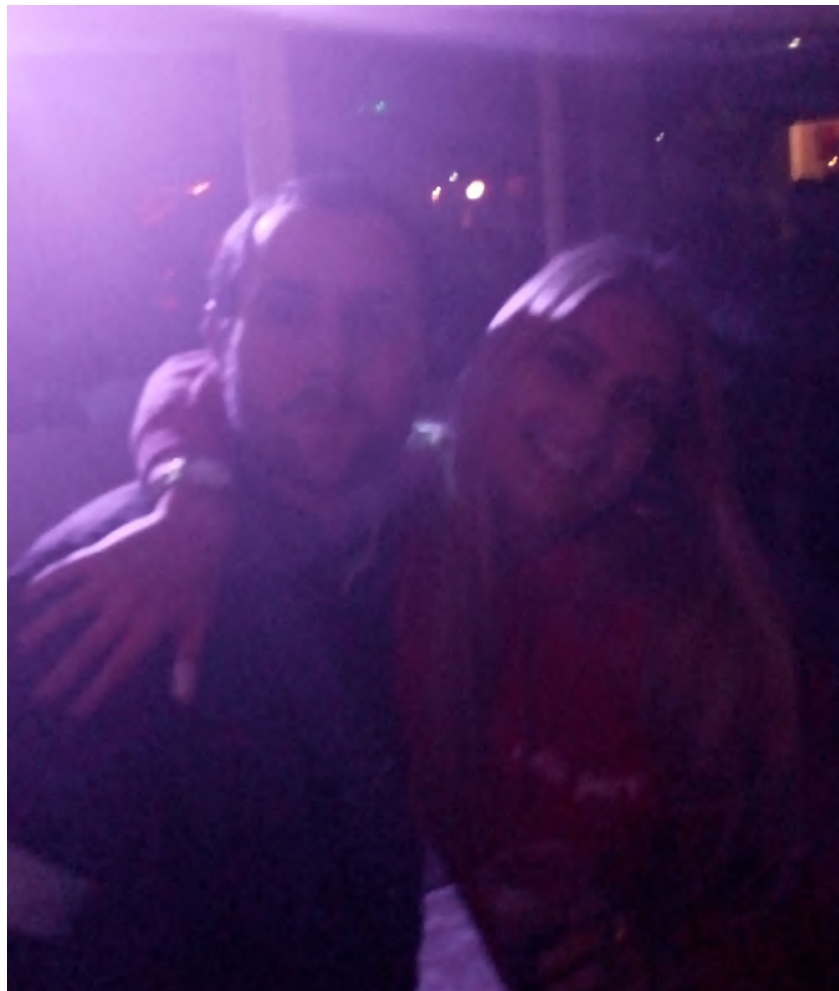
Nominé 11



Louis Raynal, malgré la concurrence difficile de la bière

Nominé 13

Pierre De Juli, une rencontre réalisée avant de sombrer dans l'alcool...



Droit de réponse d'un ancien sur la soirée Cuba

ON HONORE SES SAINTS COMME ON LES MECONNAIT

Le 17 novembre, la section Rugby a organisé une soirée au Club House du BEC. Entrée cinq euro consommation offerte. L'offre est raisonnable.

Encore faut 'il drainer un chaland suffisant de danseuses quand nos rugbymen gaulois, effarouchent souvent bien des vestales bordelaises. Comme il convient de faire quelque publicité, la soirée fut placée sous le double patronage de : FIDEL CASTRO ET CHEGUEVARA !

Sous une grande affiche (1m x 1,5m) s'étalent donc le visage viril du dictateur sanguinaire, âgé de 30 ans, et le sourire de velours sous l'éternel béret, à l'étoile rouge, du médecin tortionnaire. Comment ne pas résister au charme de ces deux idoles ?

Pour la prochaine soirée choucroute bavaroise, prévoyons pour parrain ADOLF HITLER qui vit se pâmer bien des belles teutonnes et joignons le portrait de BENITO MUSSILINI un bien bel homme ! Pour la suite, soirée cambodgienne puis soirée nord-coréenne, certains visages de grands guides viennent à l'esprit. Ils sont tous très sexy.

L'histoire est moins enseignée qu'elle ne le fut à la précédente génération, mais enfin nous sommes un club d'étudiants, sinon d'intellectuels, et nos joueurs ne peuvent ils pas se renseigner un peu ?

La Vieille Trompe

Cabinet d'Avocats

BARDET & ASSOCIÉS

8, cours du XXX juillet

33000 BORDEAUX

Tél : 05 56 06 79 00 - Fax : 05 57 83 09 81

Vu pendant la semaine

COMMENT FAIRE TAIRE UNE FEMME?



👍👎❤️ 2 596 604 commentaires 1 739 partages

👍 J'aime 💬 Commenter ➦ Partager



Adrien Fdc
Cécilia ?????

Notre coach Adrien a sa propre vision du couple.

Il n'a pas hésité à en informer sa compagne et préparatrice physique du BEC, Cécilia.

Espérons qu'elle ait reçu le message...

Pierre De Juli, surpris à «la parcelle» en bonne compagnie.





Bryou, en sortie nocturne à LPLC, toujours bien accompagné.

On remarque une certaine ressemblance entre la victime du soir et la cavalière de Bryan lors de l'élection du couple de la soirée.

Notre pilier serait-il tombé amoureux ?



Tom Becques-delcan

24 novembre, 15:07

Comme annoncé mercredi, absent exceptionnellement ce soir. A mercredi

J'aime

Commenter

Tom Becques, surpris ce vendredi quelques heures après «son absences exceptionnelle du soir», rue Sainte Catherine, les bras chargés après un Black Friday de folie.

Son absence avait elle un rapport avec ses deux amis qui l'accompagnaient ?





Thomas Fauré, dans sa voiture, le lendemain matin de la soirée Cuba

Notre capitaine de l'équipe réserve s'est réveillé les fesses dénudées...

Certaines rumeurs parlent de retrouvailles nocturnes entre le talonneur et l'une de ses conquêtes du soir, mais laquelle ?



ALIENOR
ATLANTIQUE
PROMOTEUR COLLABORATIF



Sylvain Lapeyre et Colleen Hill sont désormais amis.
19 novembre, 23:01



Colleen Hill
Kedge Business School - Campus B...
3 amis en commun



J'adore

Commenter

Vous, Thomas Fauré et 11 autres personnes



Thomas Fauré
Vraiment efficace cette soirée bec
20 novembre, à 12:33 · J'aime · Répondre · Plus



Rodolphe Chaput
Tu lui a escaladé la coline?
20 novembre, à 12:38 · J'aime · 😄 3 · Répondre · Plus

Une soirée productive pour notre Landais Lapeyre !

Suite à celle-ci, Il semblerait que Sylvain se soit trouvé un nouveau hobby, l'escalade !



Retour à la compétition !

Nos équipes seniors retrouvent la compétition ce week-end. Au programme, la réception de Parentis, un concurrent direct à la qualification pour nos deux équipes.

Après le dernier match et cette défaite à domicile, il est impératif de se relancer et de ne plus perdre de points à domicile.

Matches ALLER

08/10/17	BEC
15/10/17	St André de CUBZAC
22/10/17	BEC
05/11/17	LE BOUSCAT
12/11/17	BEC
03/12/17	BEC
10/12/17	CESTAS

Matches RETOUR

CAP-FERRET	07/01/18
BEC	14/01/18
SANGUINET	21/01/18
BEC	28/01/18
LA REOLE	25/02/18
PARENTIS	11/03/18
BEC	25/03/18

La ligne manquante correspond au forfait général regrettable d'avant saison de Captieux pour manque d'effectif.

THE GRIZZLY PUB

12 PLACE DE LA VICTOIRE
33000 BORDEAUX

09 67 42 23 07





PARTENAIRES



Comment aider le BEC RUGBY ?

Au cours de la saison 2016-2017, vous avez été formidables.

- 26 entreprises ont adhéré au projet
- Nous pouvons faire beaucoup mieux étant donné les relations, en particulier parmi les professions libérales (certains ont même anticipé)
- Pour cette saison comme pour la saison passée soyez assurés que tous les dons, même les plus modestes seront traités avec la même attention.

CHEFS ou CADRES D'ENTREPRISES

La législation fiscale vous y encourage. En effet lorsqu'une entreprise fait un don à une Association à but non lucratif telle que notre section, une réduction d'impôt de 60% du montant versé (dans la limite de 5 / 1000ème du CA réalisé) est accordée.

PROFESSIONS LIBERALES

Que vous soyez médecin, dentiste, Kiné, notaire, avocat, expert-comptable... en association ou non, vous pouvez aussi en bénéficier dans le cadre de votre activité professionnelle.

Contacts :

Alain TERRIER

Tel : 06.87.72.48.79

chantalalainterrier@orange.fr

Jean-François MAUMONT

Tel : 06.30.43.97.87

jf.maumont@neuf.fr

RAPPEL POUR LES PARTICULIERS

Vous pouvez également aider le BEC en cotisant aux Anciens & Amis du Club. Sachez que là encore les impôts vous le rendront bien puisqu'une réduction d'impôt de 66% du montant versé vous sera accordée (article 200 du CGI)

Saison 2017-2018

LES ENTREPRISES QUINOUS AIDENT

Merci à :

Joel Peruch

Etelec
ZA Labory Baudan
194 allée des Palanques
33127 Saint Jean d'Ilac
Tél : 06.09.74.74.53

Le Noailles

12, Allée de Tourny
33000 Bordeaux
Tél : 05.56.81.94.45

The Grizzly Pub

Place de la Victoire
33000 Bordeaux

ARGOS Vétérinaire

63 Av Thiers
33100 Bordeaux
www.argos-veterinaire.com

Boucherie Pierre Martin

159 Cours du Gal de Gaulle
33170 Gradignan
Tél : 05.56.89.01.25

Jean Marie Birbis

Gpel Millesime Lège
Société du Bouchons en Liège
ZA Robert Algayon
33640 Ayguemortes les Graves
@ : bertran56.michel@wanadoo.fr

Xabi Barets

XB ARCHITECTES
16 rue Charles Floquet
64100 Bayonne
05 59 48 12 51
contact@xb-architectes.com
www.xb-architectes.com



Profifast Colisante

ZA Les Pis Verts
6 Allée de Migelane
33650 Saucats
Tél : 05.56.72.24.00

Centre médical les terrasses Raoul Colbert

18 rue du Docteur Consant Colbert
64250 Cambo les Bains
Tél : 05.59.93.70.00
@ : lesterrasses3@wanadoo.fr

Max Bardet, avocat à la cour

8, Cours du 30 Juillet
33000 Bordeaux
Tél : 05.56.06.79.00
@ : contact@bardetavocats.fr

SELARL Docteur Bothorel

136 Boulevard de la plage
33120 Arcachon

ALIENOR. ATLANTIQUE

Baptiste Truffier
33 rue Cornac 33000 Bordeaux
Tel:0556446640
0659316728
btruffier@alienoratlantique.com

GROUPE ROCADE

Jean Marc Lespinasse

Remy Dujols

NATURA
14, Lieu dit peyroutene
33720 Cerons

Leo Vinsonneau

Rolling Beer
Lieu dit cousseau
33760 Soullignac
06 16 84 71 82 // 05 56 23 46 00
@ : rollingbeer33@gmail.com

Nous remercions également tous ceux qui ont préféré rester anonymes et tous ceux qui nous ont fait des dons en nature.